

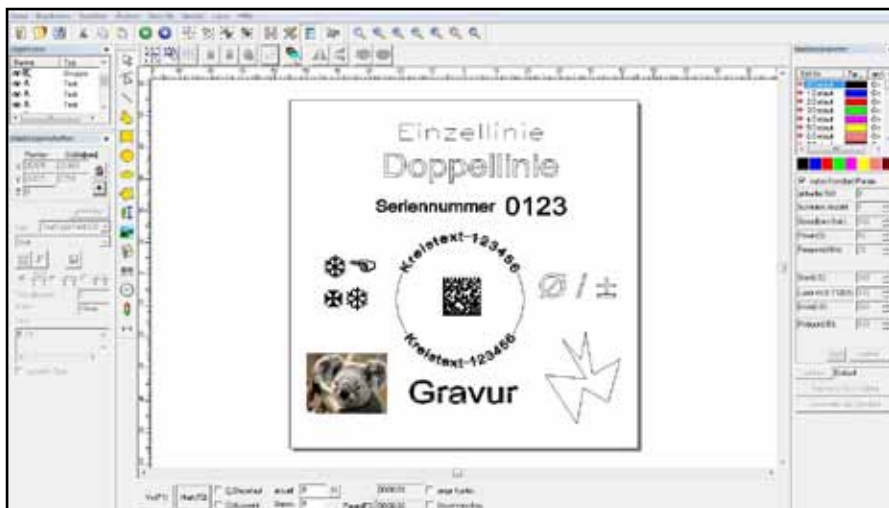
Damit das Markieren gut gelingt Graviersoftware der modernen Art

Eine leicht bedienbare Software ist Voraussetzung, um mittels einer Lasergraviermaschine rasch zur gewünschten Lasergravur zu kommen. Diesbezüglich kann das Unternehmen Evotech Laser mit seiner Markiersoftware überzeugen: Das Programm ist leicht zu erlernen, übersichtlich und leistungsstark.

Wer beabsichtigt, eine CNC-Graviermaschine für die eigene Fertigung anzuschaffen, sollte nicht nur deren Konstruktion kritisch unter die Lupe nehmen, sondern auch die mitgelieferte Software aufmerksam begutachten, damit der Umgang sich später ähnlich einfach darstellt, wie die Ausgabe eines Dokuments mittels eines Laser- oder Tintenstrahldruckers. Es ist beispielsweise nicht selbstverständlich, dass die Software in der Basisausstattung problemlos in der Lage ist, QR-Code zu erzeugen oder Seriennummern mit einer bestimmten Schrittweite zu generieren. Vielfach müssen diese Fähigkeiten später freigeschaltet werden, was durch vierstellige Eurobeträge verschlingen kann.

Von solchen unliebsamen Überraschungen werden Käufer einer Evotech-Lasergraviermaschine verschont, da das Unternehmen eine Software mitliefert, die bereits alles enthält, was andere Hersteller sich teuer bezahlen lassen. Diese Markiersoftware glänzt nicht nur durch ihren Komplettumfang, sondern zudem mit einer besonders einfachen Bedienphilosophie, die sich an hochwertiger Vektor-Zeichensoftware, wie beispielsweise »Corel Draw« orientiert.

Auf einfachste Weise kann Text an Konturen ausgerichtet werden, sind Pixelbilder positionierbar und QR- oder Strich-



Ob Sonderzeichen, an einem Objekt ausgerichteter Text, frei entworfene Grafiken oder beliebiges Foto, es gibt nichts, was die Markiersoftware von Evotech nicht zum Gravieren auf den eigenen Lasermaschinen aufbereiten könnte.

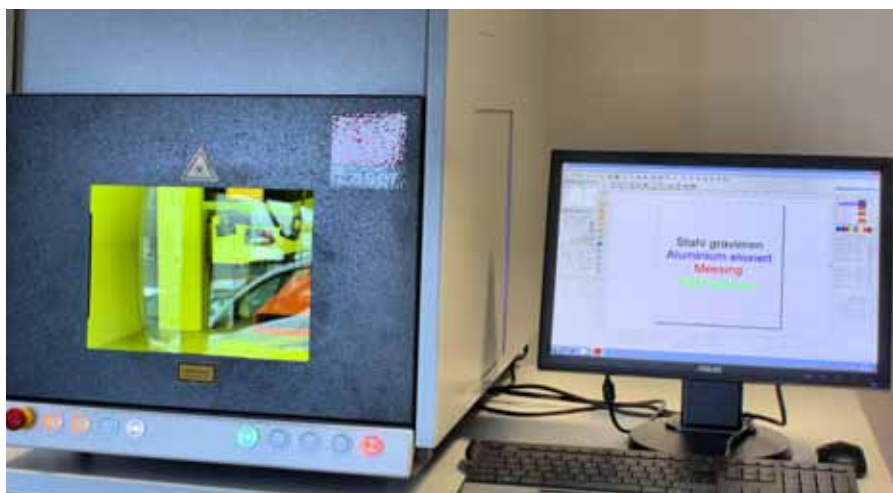
codes erzeugbar. Besonders hilfreich ist, dass alle Fonts genutzt werden können, die auf demjenigen Rechner installiert sind, auf dem die Graviersoftware läuft. Dies schließt selbstverständlich die Fonts »Wingdings« und »Webdings« mit ein, die mit Windows mitgeliefert werden und eine ganze Reihe nützlicher Symbole besitzen, die für den einen oder anderen Zweck genutzt werden können. Evotech selbst liefert Fonts mit, deren dort erhaltenen Buchstaben und Zahlen sich aus

einzelnen Linien zusammensetzen, was vor allem Zeitvorteile beim Gravieren bietet, da der Laser nicht unnötig viele Objektkonturen abfahren muss.

Clevere Funktionen

Windows-Fonts sind in der Regel aus Doppellinien aufgebaut, die erst aufbereitet werden müssen, da der Laser den inneren Bereich der Zeichen sonst nicht bearbeiten würde. Dazu bietet die Evotech-Software die Funktion »Schraffur« an, die bewirkt, dass der Bereich zwischen den beiden Doppellinien mit einem Schraffurmuster ausgefüllt wird, das der Laser Stück für Stück abarbeitet, wodurch ausgefüllter, kräftiger Text entsteht. Die nahezu grenzenlose Skalierbarkeit der Grafikelemente erlaubt das Gravieren

Lasergraviermaschinen von Evotech werden mit einer extrem leistungsstarken Markiersoftware ausgeliefert, die keine aufpreispflichtigen Funktionen kennt. Mit dem sehr einfach bedienbaren Programm gelangen aufsteigende Seriennummern ebenso, wie QR-Codes oder winziger Text als Plagiatenschutz.



größter und kleinster Elemente. So sind beispielsweise 0,7 Millimeter im Durchmesser messende Auswerferstifte problemlos mit einer sechsstelligen, schrittweise erhöhbarer Nummer gravierbar. Selbst noch kleinere Objekte sind unkompliziert markierbar, da der Laser über einen Durchmesser von lediglich 0,02 bis 0,025 Millimeter verfügt, was sich nicht zuletzt dafür anbietet, an versteckter Stelle eines Produkts einen winzigen Text als Plagiatskontrolle einzubringen.

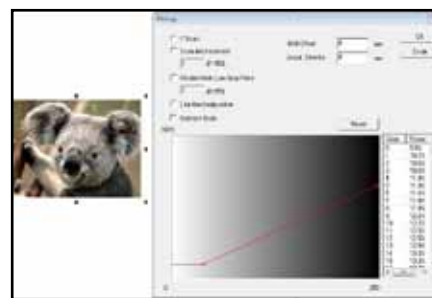
Die Leistung des Lasers sowie dessen Verfahrensgeschwindigkeit kann für verschiedene Stellen des Werkstücks pas-

send reguliert werden, was über die Zuweisung diverser Farben geschieht, mit der das entsprechende Objekt gezeichnet wird. Dadurch sind passgenaue Parameter möglich, die es dem Laserstrahl erlauben, beispielsweise ein eloxiertes Werkstück derart zu bestreichen, dass die Eloxalschicht nicht verletzt, jedoch die darunterliegende Aluminiumoberfläche in unterschiedlichen Grautönen eingefärbt wird. Ein Effekt mit Staunfaktor!

Grenzenlose Freiheit

Selbstverständlich ist es auch möglich, extern erstellte Grafiken in die Evotech-Markiersoftware einzulesen. Zu diesem Zweck stehen zahlreiche Austauschformate, wie beispielsweise die Pixelformate ›bmp‹ und ›jpg‹ oder die Vektorformate ›dxf‹, ›ai‹ oder ›plt‹ zur Verfügung. Dies eröffnet die Möglichkeit, Dienstleister und Künstler zu beauftragen beispielsweise ein ausgefallenes Produktlogo zu erstellen, das fortan das Bauteil ziert.

Denkbar wäre darüber hinaus die Übernahme einer CAD-Zeichnung des Produkts, die nach dem Import in die Markiersoftware um technische Produktangaben ergänzt wird und dem späteren Nutzer auf einen Blick wichtige Sachver-



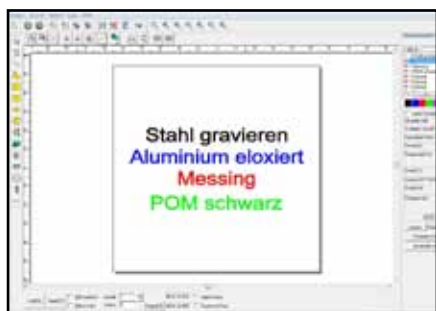
Damit Pixelbilder ansprechend gelasert werden können, ist eine Kopplung der Graustufen mit der Lasergeschwindigkeit problemlos einstellbar.

halte zur Bedienung oder zu technischen Werten vermittelt.

Das Lasergravieren ist überhaupt eine Technik, deren Anwendung nur von der Fantasie der Nutzer begrenzt wird. Ob Seriengravur mit fortlaufender Nummer, abfotografierbarer QR-Code mit Link auf Produktinfos oder Plagiatschutz, es gibt viele Anwendungsmöglichkeiten, die einen echten Mehrwert generieren. Evotech ist diesbezüglich der richtige Partner. Hier bilden Hard- und Software sowie Service eine runde Einheit.



evotechlaser.de



Um Text auf dem zu gravierenden Material optimal zur Geltung zu bringen, kann einer bestimmten Farbe ein bestmöglich passendes und selbst zusammenstellbares Parameterpaket zugeordnet werden.

diebold

Goldring Werkzeuge
Made in Germany

3 Produktgruppen mit Rundlauf < 0,003

- **JetSleeve®**
- **CentroGrip®**
- **UltraGrip®**



Alle Informationen unter www.HSK.com

